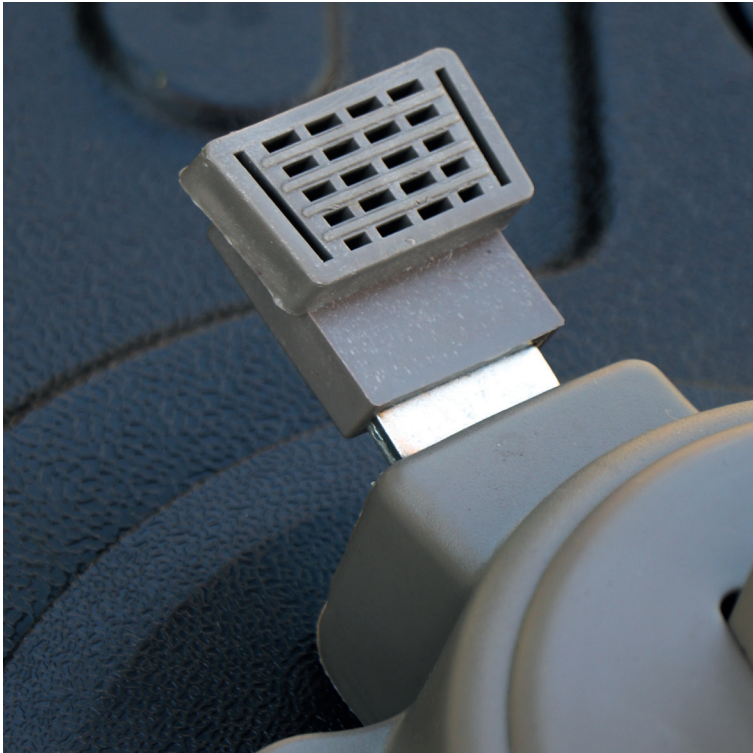


QUITASOL 3x3m CON BASE

Windproof • Tela UV • Giro 360° • Base Rellenable 180kg • Iluminación LED • Carga Solar







FICHA TÉCNICA



> Iluminación LED.

Varillas con iluminación LED sectorizada.



< Control de Luz LED.

Múltiples modos de ajuste de Iluminación.



> Dispositivo Manual de inclinación de Quitasol.

El mango texturizado permite abrir y cerrar fácilmente la superficie del quitasol.



< Cargador Solar.

Acumula energía siendo amigable con el entorno.

